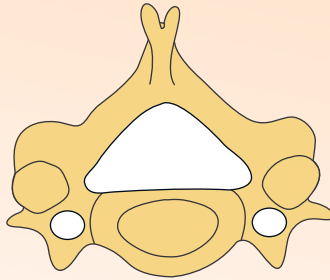
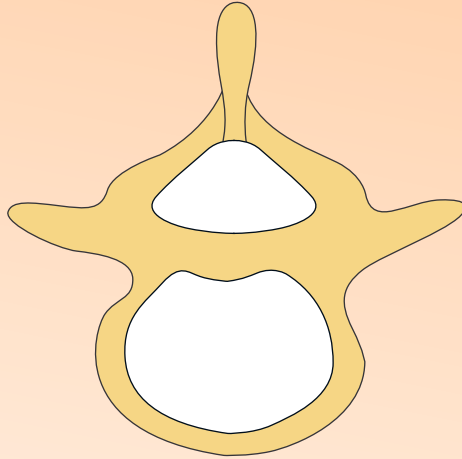




Türk Nöroşirürji Derneği Spinal ve Periferik Sinir Cerrahisi

Dr. Mehmet Zileli İleri Spinal Cerrahi Kursu "16. Kurs"



2-4 Aralık 2016
Swissotel Grand Efes, İzmir

www.ilerispinalcerrahikursu.org

Değerli Meslektaşlarım,

Bu yıl "Spinal İleri Kurs" ların 8 incisini, İzmir'deki spinal kurslarımızın 16 ncısını düzenliyoruz. Bu kursumuz 2-4 Aralık 2016 tarihlerinde ve yine İzmir'in en merkezi oteli olan Efes Otelinde (Swissotel Grand Efes) yapılacaktır.

Kursumuzun hedefi spinal cerrahi konusunda daha çok ustalaşmak ve deneyimlerini arttırmak isteyen uzmanlardır. Kursiyer sayısında eskiden olduğu gibi büyük sınırlama getirmemekteyiz. Ancak salon kapasitesinin sınırlı olması nedeniyle kayıtlarınızın biran önce yapılmasını önermekteyiz.

Ayrıca 4.yılıni bitirmiş kıdemli asistanları da kursa kabul ediyoruz. 2.5 günde her konuyu konuşmaya fırsatımız olmadığı için konularımızı sınırlandırarak ve yeni bilgilere, tartışmalı olgu sunumları üzerinden ulaşmak amacıyla olacağız. Son kursumuzda olduğu gibi katılımcıların olgu sunumları yaptıkları bir oturum da yapacağız.

Ayrıca firmaların yeni implant ve uygulamalarını öğrenme olanağı bulduğumuz bir çalıştay düzenlemekteyiz. Kursumuz eğer başarılı oluyorsa bunu katılımcıların ve konuşmacıların birlikteliğinden geldiğini söylemeliyim.

16. Spinal Cerrahi Kursu'na katılımınızı bekler, saygılarımı sunarım.

Prof. Dr. Mehmet ZİLELİ

M. Zileli

TÜRK NÖROŞİRÜRJİ DERNEĞİ

Taşkent Caddesi No:13/4 Bahçelievler - ANKARA
T: 0312 212 64 08 F: 0312 215 46 26
info@turknorosirurji.org.tr



ORGANİZASYON SEKRETERYASI

EGE KONGRE ve TURİZM HİZMETLERİ

1402 Sokak No: 8/1 F. Akkor Apt. Alsancak - İZMİR
T: 0 232 464 13 51 F: 0 232 464 29 25
info@egekongre.com

egekongre